



Precise[®] RM

Es una combinación de probióticos multifuncionales para ganado lechero, su formulación está basada en conocimientos científicos y probado en investigaciones

La investigación ha demostrado que la alimentación diaria de Precise[®] RM:

- Aumenta la eficiencia de la producción de leche corregida por energía
- Aumenta la utilización de nutrientes a través del tracto digestivo total
- Estabiliza el tracto gastrointestinal
- Reduce la carga de bacterias patógenas

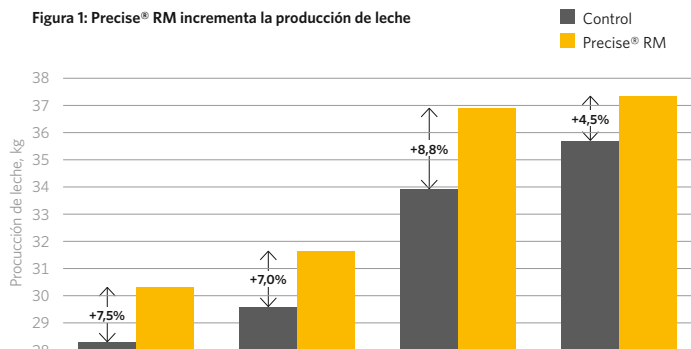
CHR HANSEN

Improving food & health

Precise® RM aumenta la producción de leche

Precise® RM contiene tres cepas especialmente seleccionadas de *Enterococcus faecium* (especies productoras de ácido láctico) en combinación con levaduras probióticas vivas (*Saccharomyces cerevisiae*). Estos componentes trabajan juntos para mejorar la función digestiva del rumen y para excluir competitivamente organismos patógenos del tracto intestinal. Precise® RM afecta positivamente la producción de leche. En cuatro ensayos diferentes, la producción de leche mejoró un 7% en promedio.

Figura 1: Precise® RM incrementa la producción de leche

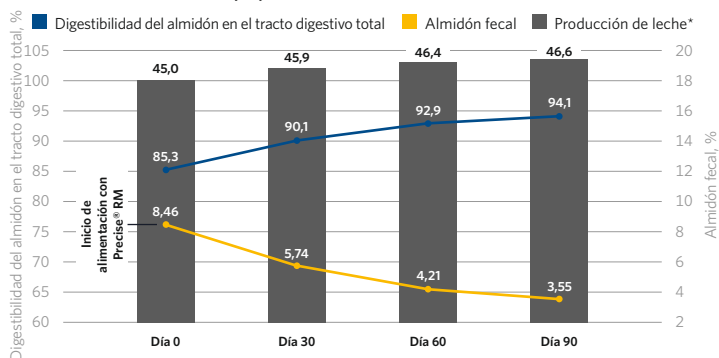


*p<0,05 es significativamente distinto del control.

Precise® RM afecta positivamente la digestibilidad del almidón

El contenido de almidón fecal ha sido evaluado en una serie de lecherías, totalizando más de 55.000 vacas. Se encontró una clara mejoría de la digestibilidad del almidón cuando las vacas fueron alimentadas con Precise® RM en la dieta. La mejora de la digestión del almidón puede expresarse como una mejor producción de leche o una mejor condición corporal.

Figura 2: Precise® RM mejora el almidón fecal y la digestibilidad del almidón en el tracto digestivo total
Datos de Chr Hansen de 38 ensayos y 55.800 vacas



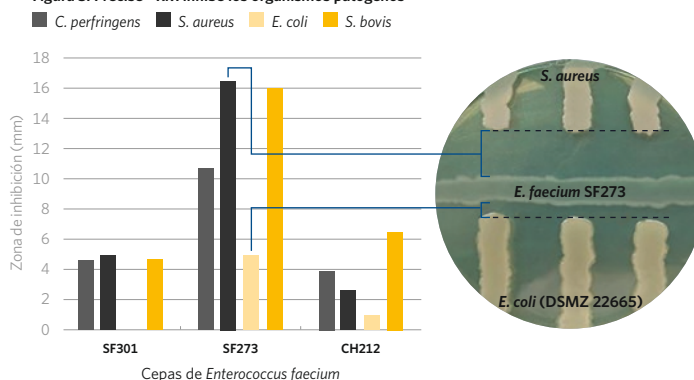
*Basado en incrementos de 0.32kg de leche/vaca/día por cada 1% menos de almidón fecal, en base a una producción de leche de 45kg.

Ecuación de la digestibilidad del almidón en el tracto digestivo total, proveída por el Dr. Jim Ferguson, Universidad de Pennsylvania.

Precise® RM inhibe los organismos patógenos

Las cepas altamente seleccionadas de *Enterococcus faecium* en Precise® RM inhiben el crecimiento de organismos patógenos *in vitro*. La importancia de la mejora de la flora intestinal puede verse con rodeos más sanos o con una producción potencial mayor.

Figura 3: Precise® RM inhibe los organismos patógenos



Almacenamiento: Almacenar en un área fresca entre 2-25 ° C para preservar el producto. Evite dejar la bolsa abierta durante largos períodos de tiempo.

Presentación: Bolsa de 10 kilogramos.

Forma: Polvo

Período de validez: 12 meses si se almacena como se especifica.

Recomendaciones de uso: Precise® RM debe ser alimentado diariamente a una tasa de 2 gramos/ vaca. Cada dosis diaria completa contiene 2 x 10⁹ ufc de levadura viva de *Saccharomyces cerevisiae* y 5 x 10⁹ ufc de bacterias *Enterococcus faecium* vivas. Para obtener resultados óptimos, empiece a usar 3 semanas antes del parto, luego alimente continuamente durante todo el período de lactancia.

Contenido:

- Carbonato de Calcio
- Levadura activa seca
- Producto de fermentación de *Enterococcus Faecium* seco
- Aluminosilicato de sodio